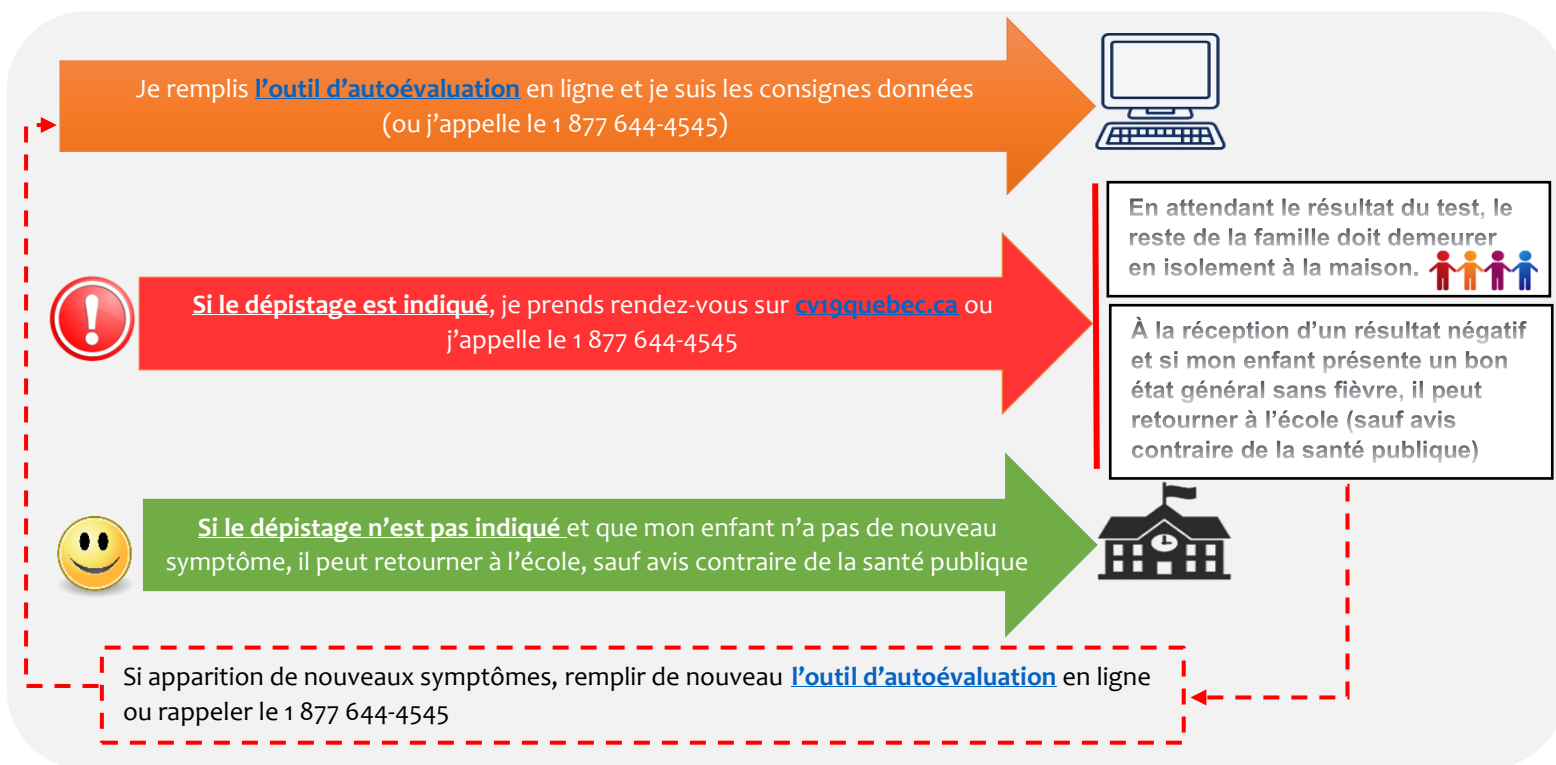
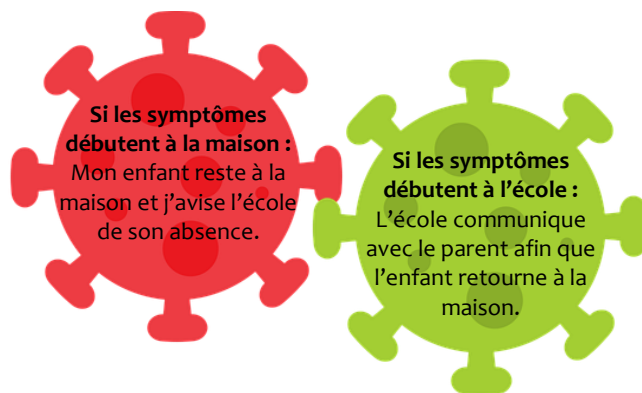


Quoi faire si mon enfant a des symptômes?

Mon enfant a **un ou des** symptôme(s) parmi les suivants :

- Fièvre
- Toux nouvelle ou aggravée
- Perte d'odorat avec ou sans perte de goût
- Essoufflement, difficulté à respirer
- Mal de gorge
- Nez qui coule ou congestion
- Grande fatigue
- Douleurs musculaires non liées à un effort
- Nausées ou vomissements
- Diarrhée
- Maux de ventre
- Perte d'appétit importante



! ATTENTION !

Si on me dit que mon enfant doit être dépisté pour la COVID-19, mais **que je ne veux pas le faire tester**, je dois le garder en **isolement à la maison pour une période minimale de 10 jours** depuis le début de ses symptômes.

Les personnes qui vivent sous le même toit doivent s'isoler au moins 14 jours



Lors du retour à l'école, on me demandera de remplir un formulaire d'engagement pour confirmer que mon enfant peut revenir à l'école.

Si mon enfant a reçu des directives de la santé publique, celles-ci doivent être considérées comme prioritaires.